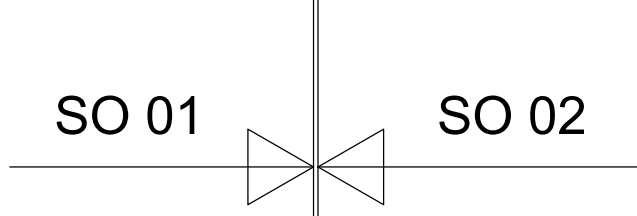
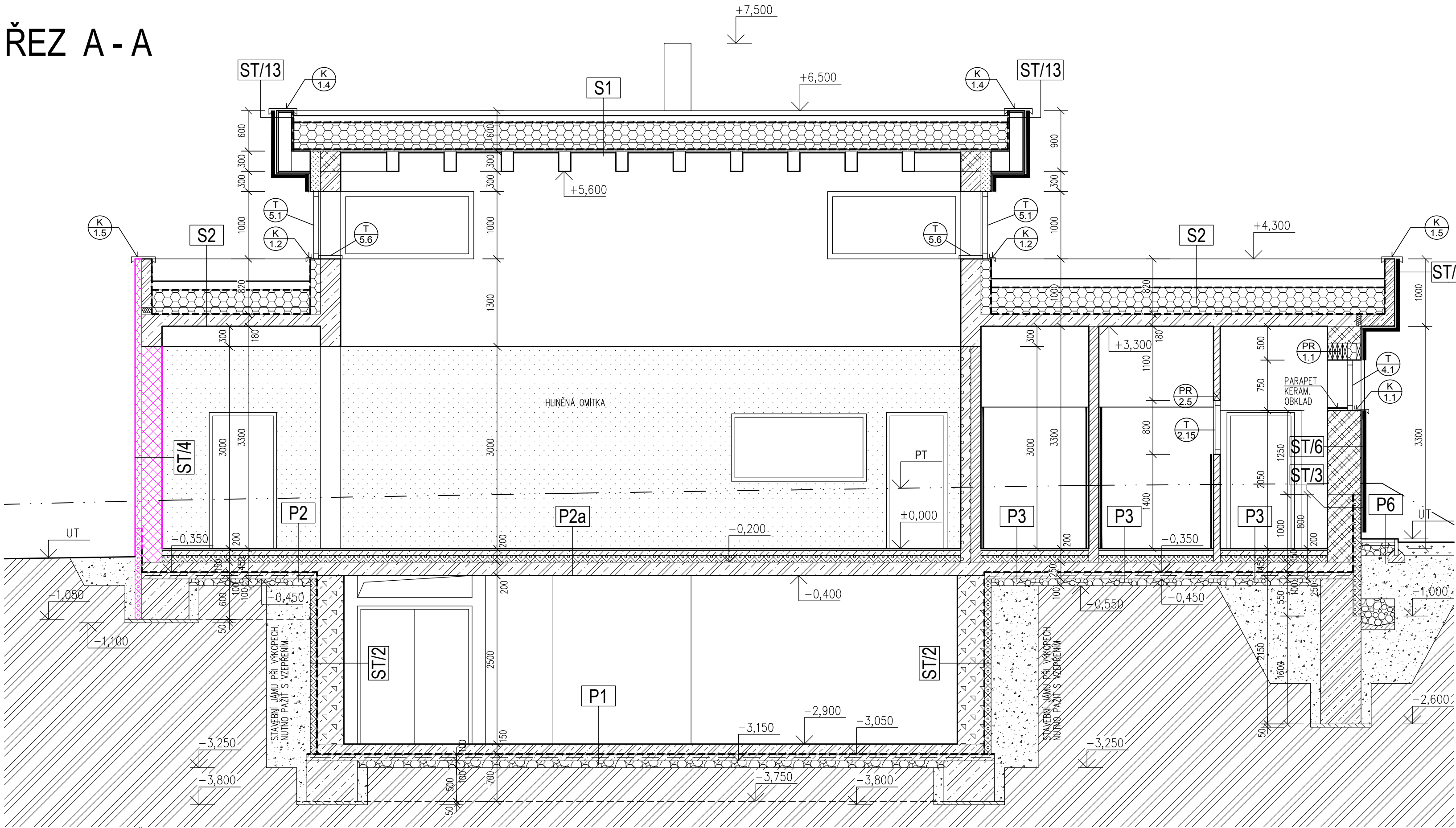


ŘEZ A - A



BUDOVA A: ±0,000=567,50 BUDOVA B: ±0,000=568,37

LEGENDA MATERIÁLŮ:

- OBVODOVÉ ZDIVO TL. 500 MM Z KERAMICKÝCH TVÁRNIC PLNĚNÝCH MINERÁLNÍ VATOU (248/500/249mm); obj.hmotnost 680 kg/m<sup>3</sup>; ZDĚNÝCH NA TENKOVRSŤVOU MALTU
- OBVODOVÉ ZDIVO TL. 380 MM Z KERAMICKÝCH TVÁRNIC PLNĚNÝCH MINERÁLNÍ VATOU (248/380/249mm); obj.hmotnost 680 kg/m<sup>3</sup>; ZDĚNÝCH NA TENKOVRSŤVOU MALTU
- OBVODOVÉ ZDIVO TL. 300 MM Z KERAMICKÝCH TVÁRNIC PLNĚNÝCH MINERÁLNÍ VATOU (248/300/249mm); obj.hmotnost 650 kg/m<sup>3</sup>; ZDĚNÝCH NA TENKOVRSŤVOU MALTU
- OBVODOVÉ KONSTRUKCE TL. 400 MM Z BETONOVÝCH TVÁRNIC ZTRACENÉHO BEDNĚNÍ (400/500/250mm) BETON VIZ. STAVEBNĚ - KONSTRUKČNÍ ŘEŠENÍ
- NOŠNÉ ZDIVO TL. 300 MM Z KERAMICKÝCH TVÁRNIC (247/300/249mm); obj.hmotnost 800-850 kg/m<sup>3</sup> ZDĚNÝCH NA TENKOVRSŤVOU MALTU
- ZDIVO TL. 200 MM Z KERAMICKÝCH TVÁRNIC (372/175/249mm); obj.hmotnost 850 kg/m<sup>3</sup> ZDĚNÝCH NA TENKOVRSŤVOU MALTU

- NENOSNÉ ZDIVO TL. 150 MM Z KERAMICKÝCH TVÁRNIC (497/140/249mm); obj.hmotnost 850 kg/m<sup>3</sup> ZDĚNÉ NA TENKOVRSŤVOU MALTU
- NENOSNÉ ZDIVO TL. 100 MM Z KERAMICKÝCH TVÁRNIC (497/80/249mm); obj.hmotnost 900-1000 kg/m<sup>3</sup> ZDĚNÉ NA TENKOVRSŤVOU MALTU
- NENOSNÉ ZDIVO TL. 150 MM Z NEPÁLENÝCH (HLINĚNÝCH) CIHEL (140/290/65) ZDĚNÉ NA HLINĚNOU MALTU

- ŽELEZOBETONOVÉ MONOLITICKÉ KONSTRUKCE BETON A OCEL VIZ. STAVEBNĚ - KONSTRUKČNÍ ŘEŠENÍ
- BETONOVÉ MONOLITICKÉ KONSTRUKCE BETON VIZ. STAVEBNĚ - KONSTRUKČNÍ ŘEŠENÍ

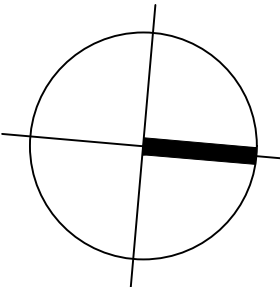
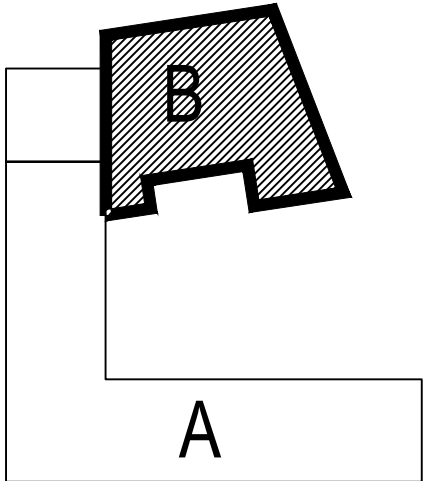
- DOČASNÉ OBVODOVÉ NENOSNÉ ZDIVO TL. 300 MM Z KERAMICKÝCH TVÁRNIC (247/300/249mm); obj.hmotnost 800-850 kg/m<sup>3</sup>; ZDĚNÉ NA TENKOVRSŤVOU MALTU
- DOČASNÁ IZOLACE - EXTRUDOVANÝ POLYSTYREN XPS
- DOČASNÁ TEPELNÁ IZOLACE EPS (PĚNOVÝ POLYSTYREN)

- EXTRUDOVANÝ POLYSTYREN XPS
- TEPELNÁ IZOLACE EPS (PĚNOVÝ POLYSTYREN)
- TEPELNÁ IZOLACE MINERÁLNÍ (MINERÁLNÍ VATA)

- HUTNĚNÁ ZEMINA VHODNÁ DO ZÁSYPŮ Edef2 = 25 MPa, HUTNIT PO VRSTVÁCH MAX. 300mm
- ŠTERKOVÝ PODSYP NEBO ZÁSYP

- ORNICE + ZATRAVNĚNÍ

- MINERÁLNÍ PODHLAD - RASTR (600x600) mm S VIDITELNÝM ZÁVĚSNÝM SYSTÉMEM 25mm vč. SYSTÉMOVÝCH KRYTŮ PRO SVÍTIDLA A VĚTRACÍ MRÍŽKY
- BARVA BILÁ, ODRAZIVOST POVRCHU > 85%; ZVUKOVÁ POHLTIVOST > 0,65; ZVUKOVÝ ÚTLUM > 35dB; ODOLNOST PROTI VLHKOSTI 95%.
- PROVÁDĚT AŽ PO INSTALACI ROZVODŮ



VÝŠKOVÝ SYSTÉM BpV ±0,000 = 568,37 m n. m.

REVIZE:	POPIS ZMĚNY:	DATUM:	VYPRACOVAL:

AKCE: REKONSTRUKCE A PŘÍSTAVBA A PŘÍSTAVBA RYCHTY		STUPEŇ PD: DOKUMENTACE PRO PROVÁDĚNÍ STAVBY	
INVESTOR A OBJEDNATEL: Obec Krásensko Krásensko 123, 683 04 Dřnovice		OBJEKT: SO 02- Budova B	
MÍSTO STAVBY: Krásensko 76 pozemky parc. č.: 31, 32, 34 k.ú. Krásensko		PROFESE: D.1.1 - ARCHITEKTONICKO-STAVEBNÍ ŘEŠENÍ	
GENERÁLNÍ PROJEKTANT: INTAR a.s. Bezučova 81/17a, 602 00 Brno tel.: +420 543 422 211 www.intar.cz, info@intar.cz		ZAKÁZKOVÉ ČÍSLO: 204 000 11-4	
VEDOUcí PROJEKTU: ING. JOSEF KATOLICKÝ, jkatolicky@intar.cz		AUTORIZACE:	
HLAVNÍ INŽENÝR PROJEKTU: ING. JIŘÍ BARTOŠ, jbartos@intar.cz		DATUM: 02/2016	
ZHOTOVITEL ČÁSTI: INTAR a.s. Bezučova 81/17a, 602 00 Brno tel.: +420 543 422 211 www.intar.cz, info@intar.cz		FORMÁT: 4 x A4	
ODPOVĚDNÝ PROJEKTANT: ING. JIŘÍ BARTOŠ, jbartos@intar.cz		KOPIE:	
VYPRACOVAL: ING. JANA MACÍKOVÁ, jmacikova@intar.cz		MĚŘÍTKO: 1:50	
EVIDENČNÍ ČÍSLO: 204 000 11-4/SO 02/D.1.1		VÝKRES: ŘEZ A-A	
		REVIZE: 10	